

Aufladen Ihres Elektrofahrzeuges  
Inhaltlicher Leitfaden

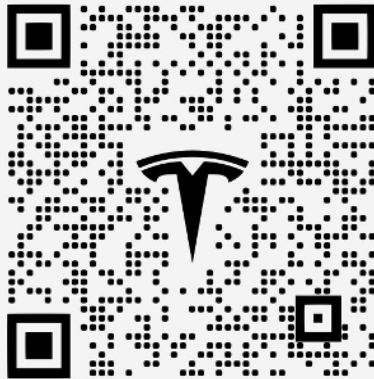
T E S L A



ⓘ Nur zugänglich für Fahrzeuge mit CCS-Anschluss

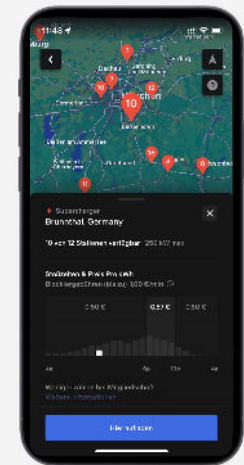
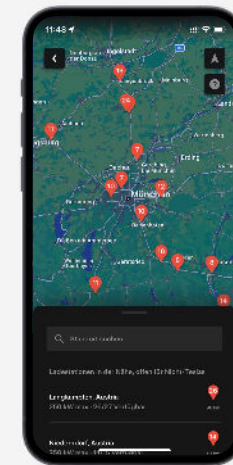
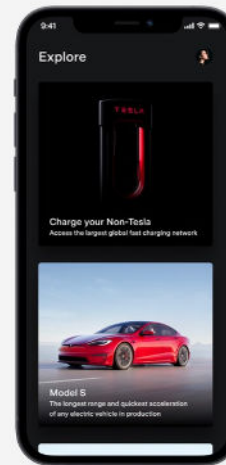
## Herunterladen der App

Laden Sie die Tesla-App (Version 4.2.3 oder höher) für iOS oder Android Gerät herunter und erstellen Sie ein Tesla-Konto.



1

Tippen Sie auf „Laden Sie Ihr Nicht-Tesla- Fahrzeug“ und wählen Sie Ihren Supercharger-Standort aus. Jede Supercharger-Ladestation hat eine Beschriftung mit einer eindeutigen Kennung auf dem Sockel. Wenn Sie das Kabel der 4A-Ladestation anschließen, wählen Sie in der Tesla-App einfach „4A-Ladestation“, um den Ladevorgang zu starten.

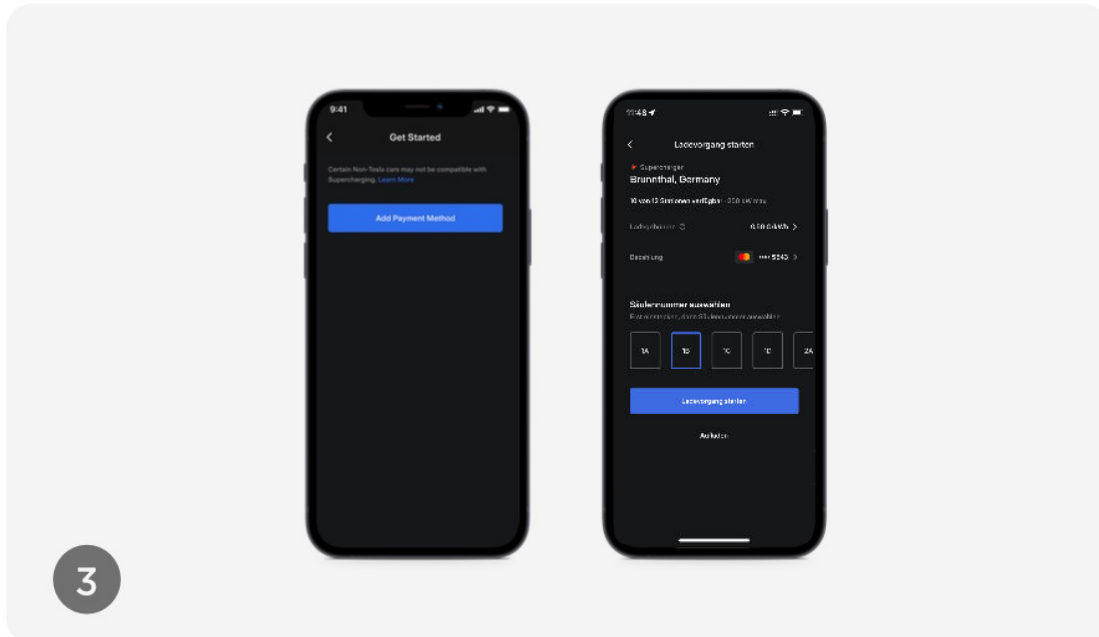


2

ⓘ Nur zugänglich für Fahrzeuge mit CCS-Anschluss

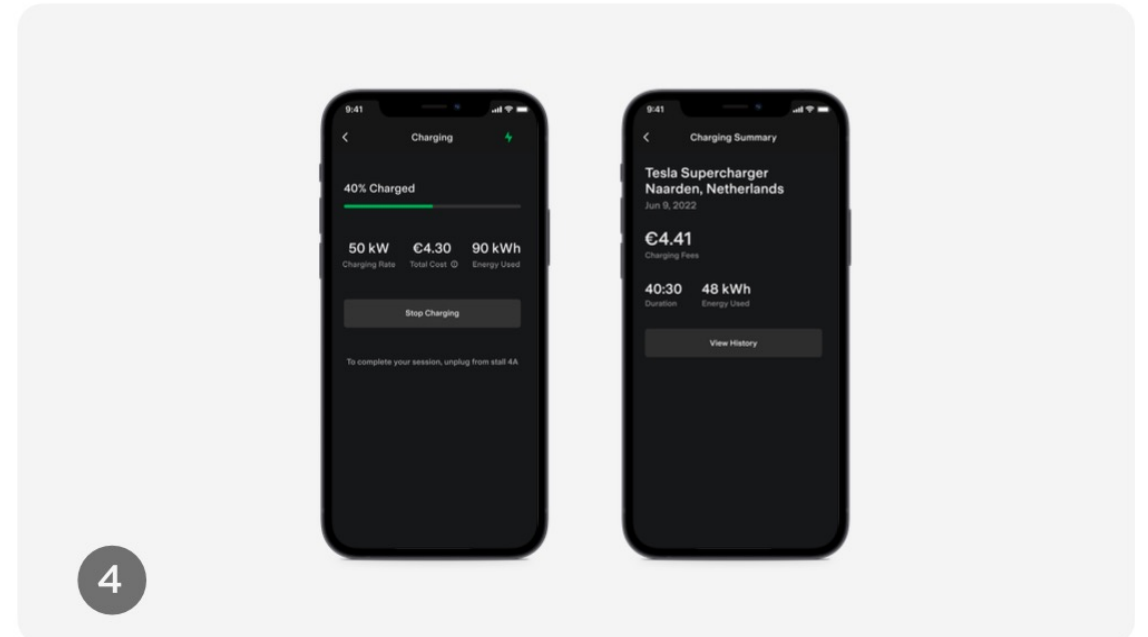
### Hinterlegen der Zahlungsmethode

Fügen Sie Ihre Zahlungsmethode hinzu, schließen Sie Ihr Auto an, wählen Sie die entsprechende Ladesäule und tippen Sie auf „Ladevorgang starten“.

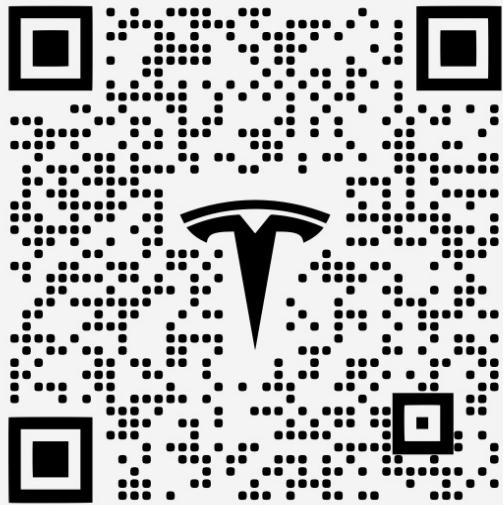


### Ladevorgang abschließen

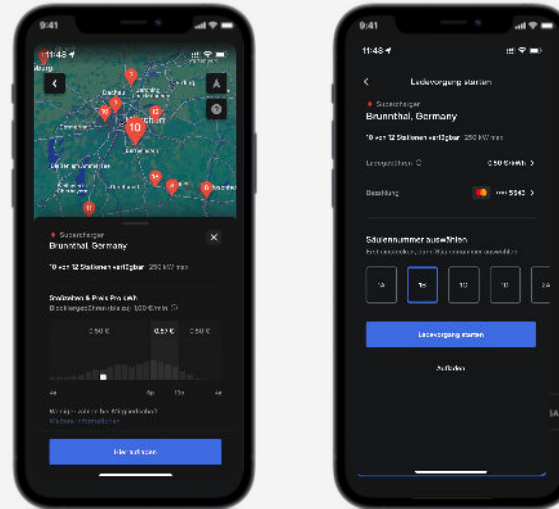
Wählen Sie „Ladevorgang beenden“, um den Ladevorgang zu beenden.



## Herunterladen & Registrieren



## Ladepunkt auswählen



## Laden

